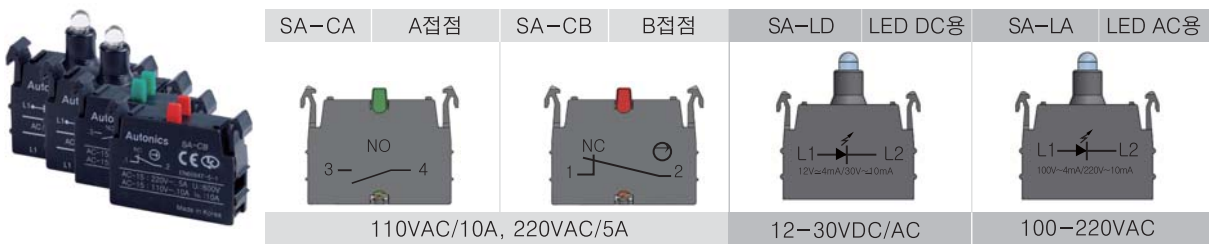


● 스위치 접점블럭

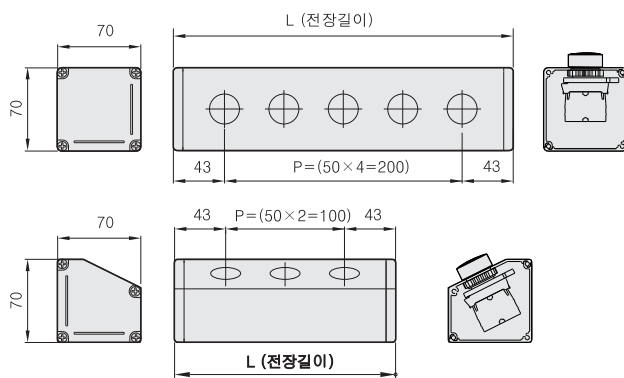
SA ①	-	CA ②	제품코드		내용
구분			①	②	
제품군			SA		스위치 액세서리
종류				CA	A접점 (Normal Open)
				CB	B접점 (Normal Close)
				LD	LED Block (12-30VDC/AC)
				LA	LED Block (100-220VAC 50/60HZ)



● 스위치 BOX

SA ①	-	SB ②	1 ③	제품코드		내용	
구분				①	②	③	
제품군				SA			
모양					SB	사각형 BOX (Square Type)	
					TB	삼각형 BOX (Triangle Type)	
종류						1	1 홀 (전장 : L=86mm)
						2	2 홀 (전장 : L=136mm)
						3	3 홀 (전장 : L=186mm)
						4	4 홀 (전장 : L=236mm)
						5	5 홀 (전장 : L=286mm)

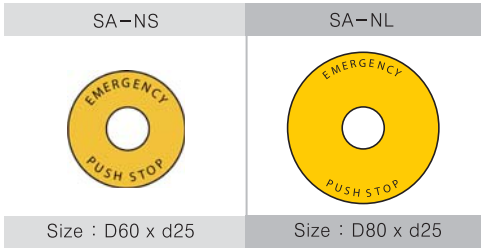
※기타 별도의 길이 및 홀은 주문사양



Model별 치수 (단위 : mm)
홀 가공치수 Ø22.5/25.5

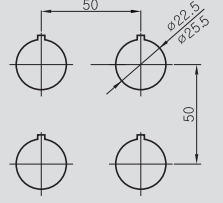
● 비상 스위치 명판

SA	-	NS		
①		②		
구분	제품코드			내용
제품군	①	-	②	
종류	SA		NS	스위치 액세서리
			NL	명판 Small Size (Name Plate Small)
			NL	명판 Large Size (Name Plate Large)



패널 취부 홀 가공 치수 (단위 : mm)

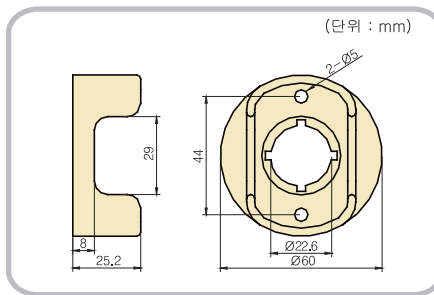
패널의 홀간 거리는 우측 그림과 같이 가공하여 사용 바랍니다.
단, S2ER-E6R 시리즈의 제품은 패널의 홀간 거리를 60mm 이상 띄워서 사용하십시오.



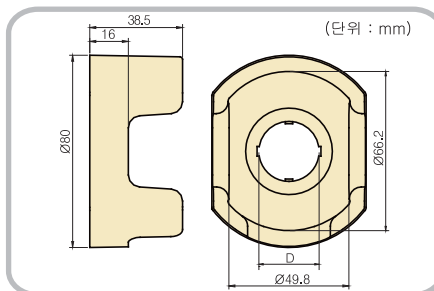
● 비상 스위치 보호 가드

SA	-	EG	1	
①		②	③	
구분	제품코드			내용
제품군	①	-	②	
모양	SA		EG	스위치 액세서리
종류			1	비상 스위치 보호 가드
			2	Ø22, SMALL
			3	Ø22, LARGE
			3	Ø25, LARGE

● SMALL TYPE 외형치수



● LARGE TYPE 외형치수



D부 치수	
SA-EG2	Ø22.5
SA-EG3	Ø25.5

누름버튼 스위치

누름버튼 스위치 (조광형)

셀렉터 스위치

I/O 누름버튼 스위치

시작 누름버튼 스위치

비상 스위치

비상 스위치 (조광형)

파일럿 램프

액세서리

마그네틱 부저

피에조 부저

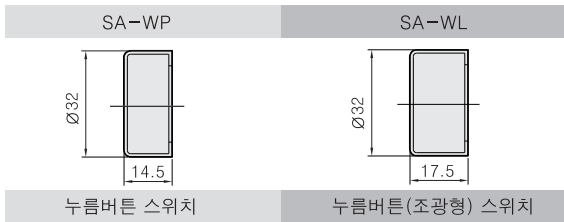
소켓

디지털 스위치

● 스위치 방수캡

SA	-	WP	
①		②	
구분	제품코드		내용
제품군	① SA	②	스위치 액세서리
종류		WP	누름버튼용 방수캡
		WL	누름버튼(조광형)용 방수캡

(단위 : mm)

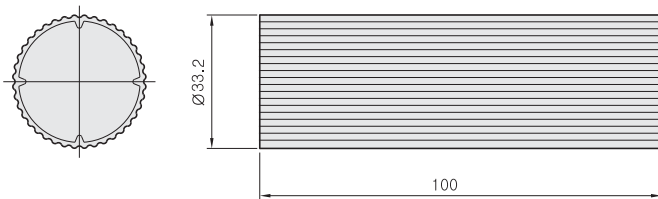


※ 상기제품은 Ø22/25 돌출형 스위치 제품군에만 적용가능 함.

● 스위치 NUT 체결 HANDLE

SA	-	LH	
①		②	
구분	제품코드		내용
제품군	① SA	②	스위치 액세서리
종류		LH	스위치 NUT체결 핸들 (Locking Handle)

(단위 : mm)



● **Switch Nut 체결 방법**

본 제품은 Ø22와 Ø25 판넬 홀을 공용으로 사용하도록 고안 되었습니다.
 판넬 홀 Ø25 가공시 A면이 판넬에 부착 되도록 체결하시고, Ø22 가공시 B면이 판넬에 부착 되도록 조립하여 사용하십시오.