





S	2	ER	-	E1	R	B	D
①	②	③		④	⑤	⑥	⑦

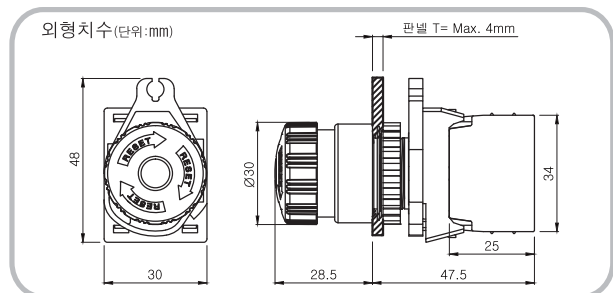
구분	제품코드							내용		
	①	②	③	-	④	⑤	⑥		⑦	
제품군	S								제어용 스위치	
취부경		2							Ø22/25	
제품형식			ER						비상 스위치	
조작형태				E1					Head Ø30(L) 푸쉬-록, 턴-리셋	
				E2					Head Ø30(S) 푸쉬-록, 턴-리셋	
				E3					Head Ø40 푸쉬-록, 턴-리셋	
				E4					Head Ø40 푸쉬-록, 턴-리셋 (조광형)	
				E5					Head Ø60 푸쉬-록, 턴-리셋	
색상					R				RED	
접점 및 LED BLOCK 사양						A			A(Normal Open) 110VAC/10A, 220VAC/5A	
						B			B(Normal Close) 110VAC/10A, 220VAC/5A	
							D		LED 12-30VDC/AC	
							L		LED 100-220VAC	

● Ø22/25 Head D30L 비상 스위치 (돌출형)



모델명	접점구성	
	A 접점	B 접점
S2ER - E1RA	1EA	
" - " 2A	2EA	
" - " 3A	3EA	
" - " B		1EA
" - " 2B		2EA
" - " 3B		3EA
" - " AB	1EA	1EA
" - " 2AB	2EA	1EA
" - " A2B	1EA	2EA

- 취부공간 절약형 디자인
- 취부 홀 가공치수 : Ø22.5 / 25.5mm
- PUSH LOCK & TURN RESET

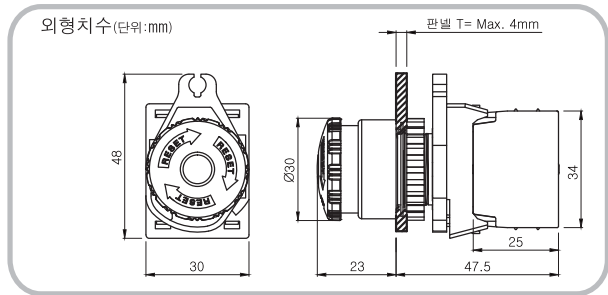


● Ø22/25 Head D30S 비상 스위치 (돌출형)



모델명	접점구성	
	A 접점	B 접점
S2ER - E2RA	1EA	
" - " 2A	2EA	
" - " 3A	3EA	
" - " B		1EA
" - " 2B		2EA
" - " 3B		3EA
" - " AB	1EA	1EA
" - " 2AB	2EA	1EA
" - " A2B	1EA	2EA

- 취부공간 절약형 디자인
- 취부 홀 가공치수 : Ø22.5 / 25.5mm
- PUSH LOCK & TURN RESET

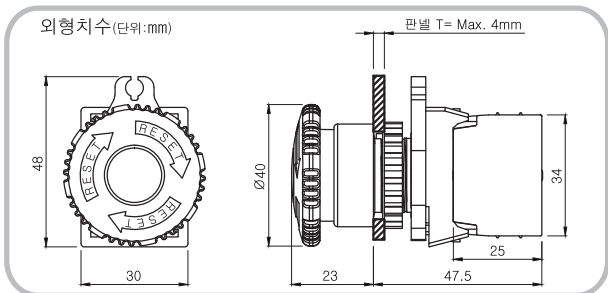


● Ø22/25 Head D40 비상 스위치 (돌출형)



모델명	접점구성	
	A 접점	B 접점
S2ER - E3RA	1EA	
" - " 2A	2EA	
" - " 3A	3EA	
" - " B		1EA
" - " 2B		2EA
" - " 3B		3EA
" - " AB	1EA	1EA
" - " 2AB	2EA	1EA
" - " A2B	1EA	2EA

- 심플하고 미려한 디자인
- 취부 홀 가공치수 : Ø22.5 / 25.5mm
- PUSH LOCK & TURN RESET



누름버튼
스위치

누름버튼
스위치
(조광형)

셀렉터
스위치

I/O
누름버튼
스위치

시작
누름버튼
스위치

비상
스위치

비상
스위치
(조광형)

파일럿
램프

액세서리

마그네틱
부저

피에조
부저

소켓

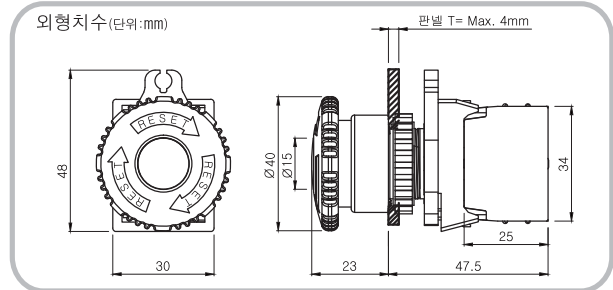
디지털
스위치

● Ø22/25 Head D40 비상 스위치 (조광형/돌출형)



모델명	접점구성		LED	
	A 접점	B 접점	DC TYPE	AC TYPE
S2ER - E4RAD	1EA		1EA	
" - " 2AD	2EA		1EA	
" - " BD		1EA	1EA	
" - " 2BD		2EA	1EA	
" - " ABD	1EA	1EA	1EA	
" - " AL	1EA			1EA
" - " 2AL	2EA			1EA
" - " BL		1EA		1EA
" - " 2BL		2EA		1EA
" - " ABL	1EA	1EA		1EA

- 고휘도 LED 적용으로 시인성 향상
- 취부 홀 가공치수 : Ø22.5 / 25.5mm
- PUSH LOCK & TURN RESET



● Ø22/25 Head D60 비상 스위치 (돌출형)



모델명	접점구성	
	A 접점	B 접점
S2ER - E5RA	1EA	
" - " 2A	2EA	
" - " 3A	3EA	
" - " B		1EA
" - " 2B		2EA
" - " 3B		3EA
" - " AB	1EA	1EA
" - " 2AB	2EA	1EA
" - " A2B	1EA	2EA

- Ø60 대형 헤드 적용으로 작동 편의성 확보
- 취부 홀 가공치수 : Ø22.5 / 25.5mm
- PUSH LOCK & TURN RESET

